

物流

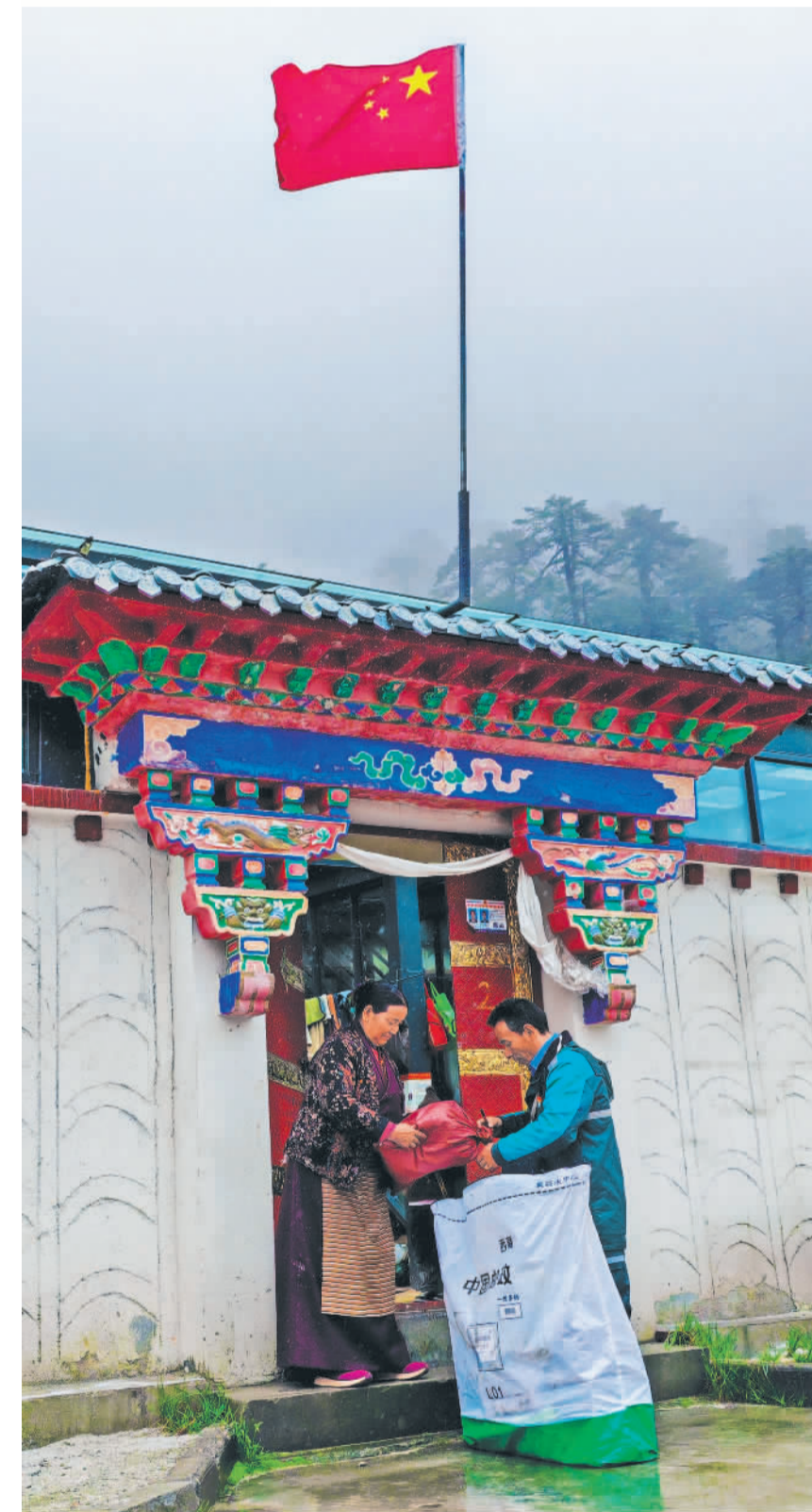


◀11月12日，中国邮政集团有限公司秦皇岛市分公司网路运营中心内，工作人员在分拣邮件。国家邮政局最新数据显示，截至11月17日，我国快递年业务量首次突破1500亿件大关。

曹建雄摄
(中经视觉)

▼5月25日，安徽省合肥市首条无人机投递邮路试飞成功。该邮路以无人机替代原来的投递员搭船送邮件，直飞距离4公里，从起飞到降落一次投递只需4分钟。

孟筱萌摄
(中经视觉)



◀6月17日，西藏洛扎县德玛龙村，邮政投递员第一时间将邮件送到村民手中。

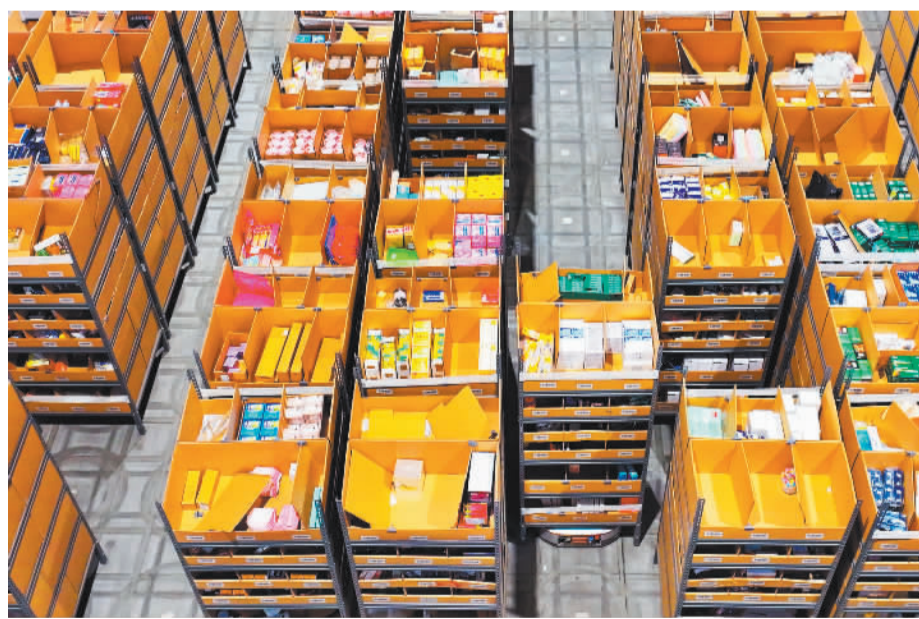
吕文礼摄(中经视觉)

▼11月3日，位于江西省南昌市南昌县物流园的一家快递分拣中心，自动导向车(AGV)在搬运货物。

朱海鹏摄(中经视觉)

▼11月6日，山东省青岛市李沧区苏宁物流中心，叉车进行出货作业。

张鹰摄(中经视觉)



本版编辑 高兴贵 刘月杨 来稿邮箱 jjrbsyb58392306@163.com

